

SOUND CATALOGUE



Jamo[®]
Danish Sound Design

Where the music lives

让尊宝始终突破创新的关键，就是我们意识到全世界的音乐爱好者并不是一个单一的群体。尊宝从不把好声音的标准强加于公众，而更倾向于聆听消费者想法。得益于对真实需求孜孜不倦的探求，尊宝在产品的设计、外饰、材料、颜色、尺寸、价格和应用方面（立体/环绕声、落地式、书架式、嵌墙式、吸顶式、挂墙式、室外等等），都能提供无可匹敌的广泛的选择性。尊宝为所有家庭娱乐需求提供的各种方案，正是对出色的性能、工艺和可靠性的承诺。

深度下潜

如今的家庭娱乐定制系统力图通过释放大功率来实现真实的影院体验，现代音乐也通过增强低频来宣泄情绪和节奏。

然而，深沉强劲的低音需要大箱体来承载，这与喜欢小巧和隐藏系统的音乐爱好者格格不入。所幸尊宝给出了既小巧又低音强劲的解决方案。由于低音交给独立的低音炮，因此主音箱更小巧，细节更丰富、效果更逼真。主音箱异常清晰悠扬的声音和低音炮带给您的大动态同样重要。因为它们弥补了低八度音节带来的重音损伤，声音效果更开放，快速而活泼的细节表现为您带来真实动人的听觉体验。



目录

CONCERT 系列	04
C9 D5 C600	
SUB 超重低音音箱	09
J10 SUB J12 SUB J112 SUB SUB 260 SUB 210	
STUDIO 系列	10
S 800 S 628 HCS S 626 HCS S 526 HCS 3 S 426 HCS 3	
THX 系列	12
D 600 THX Ultra2 D 500 THX Select2	
JAMO 技术平台	14
JAMO 故事	16
技术参数	18



C 97

The Concert Is Back

最新的Concert系列由著名的设计师Kieron Dunk亲自操刀，除了纯净简洁之外，还充满了自然情趣，丹麦感十足。简单的色彩、自然的纹理、流畅的线条、统一的外形和均衡的视觉设计。这些就是Jamo的设计语言。

漂亮的Concert系列具有高性能的驱动单元。铝制中心相位塞不但消除了锥盆快速冲击产生的崩溃声，还增加了声音的清晰度，额外的冷却音圈助其获得更高的功率处理。于是，满载温暖且自然的声音环绕着您。

高品质的材质、精湛的设计与先进的技术相结合，创造出华美的箱体。涂层光滑的中密度面板、抛光的镀铬logo、高光的铝制装饰环以及铝制中心相位塞和稳固的支撑脚钉使得声学表现极其出色的Concert系列更加优美典雅。

Jamo C 9 系列 | 王者归来



C 9 系列

C 9 系列均采用具有抗衍射波导技术的1英寸丝膜球顶高音，大大改善离轴响应，带来均匀的高频延伸；其合成圆锥盆中/低音单元，具有铝合金或钛金属的刚性和强度，同时具有木质纤维的瞬态及平滑，带来平滑的中频表现。其光滑涂层的中密度前障板，既高端又现代。

C 97 / C 95

C 97 是一款充满特色的3频倒相式落地音箱，而 C 95 则是一款2频倒相式落地音箱，它们都采用了两只6英寸低音炮、一只6英寸中音单元和一只1英寸减震高音单元，传递出极其精确的声音。C 97 和 C 95 具有黑、白和暗苹果三种颜色可选。

C 93 / C 91

C 93 / C 91 都是2频倒相式书架音箱，C 93 采用了一只6英寸和一只1英寸减震高音；C 91 则采用了一只4英寸低音炮和一只1英寸减震高音单元。C 93 / C 91 都具有丝绸黑、丝绸白和暗苹果色三种外观可选。

C 9 SUR

C 9 SUR 是一款3频密封式中频相位扩散 (MPD) 环绕音响，采用了一只4英寸低音单元、一只3.75英寸中音单元和1只1英寸减震高音单元，仅有黑色可供。

C 9 CEN

C 9 CEN 是一款2频倒相式中置音箱，采用两只4英寸低音单元和一只1英寸减震高音，声音表现极其精准。C 9 CEN 具有黑、白和暗苹果三种颜色可选。

Jamo

D5

系列

Jamo D 5 系列 | 设计独具一格



D 590



D 570

D 5是一套落地式扬声器系统，专门为您提供最悦耳的音乐重现。无论聆听您喜爱的交响乐团演奏或是教堂管风琴的隆隆声，还是您热衷的摇滚乐队所表演的丰富而强劲的声音。音乐的重现始终在整个频率范围内绝对地保真。

这些椭圆形的、别具匠心的落地式音箱能重现最低的频率，它们坚固结实的箱体同时又能防止不想要的振动干扰，这是源于高科技的驱动单元输出。典雅的箱体是特别的夹层结构，由带纵向凹槽的MDF板和纤维板组成，这使得箱体及其结实，而且内部的支撑形成声学特性，防止不想要的振动造成的音染。箱体的外形为下扬式低音单元提供了理想的环境，即便是最低的频率也能完美重现。

这只下扬式低音单元扫除了影响优质声音再现的一个主要障碍。通常音箱必须放置在尽量远离墙壁的地方，以便避免低音回响的嗡嗡声。但是当低音单元

向下传音时，就能直接与地面相耦合，从而让您在选择放置位置时有更多的自由。

雅致的椭圆形外观使得D 570和D 590音箱具有一种别具匠心的雕塑感。赏心悦目的音箱外型由于加了一块高雅的玻璃顶而更加美观。

D 590

椭圆形的发电厂

这款坚固的音箱能提供很高的功率处理能力和扩展的频率范围。它具有一只下扬式、长冲程8英寸低音单元、两只5英寸玻璃纤维锥盆中音单元和一只1英寸球顶高音单元的配置。所有这些单元都巧妙地放置在雅致的椭圆形箱体内，音箱及驱动单元的尺寸表明D 590音箱最适宜在大房间里使用。

D 570

难以忘怀的音乐享受

比D 590小一些的D 570，具有相同的漂亮外观设计并装备有一只3分频低音反射结构，包括一只下扬式、长冲程6英寸超重低音单元、两只4英寸玻璃纤维锥盆中音单元和一只1英寸球顶高音单元。在较小的房间，我们建议采用D 570，而不是D 590。但无论您倾向于哪一款，这些音箱都将给您带来难以忘怀的音乐享受。

Jamo C 600 系列 | 更完善的音响系统



C 607



C 605



C 603



C 60 CEN



C 60 SUR

您将在尊宝C 600系列中发现许多最先进的技术,如DTT(减震高音技术)、WaveGuide(波导)、HCC(硬锥盆)、中心相位塞,以及坚固的压铸底盘等。在外形设计方面,C 600系列具有相同的纤细身形和柔和的线条,这些已成为Concert家族中从小到大所有成员的视觉标识和不会误认的血缘证明。C 600系列是完整的音箱系统,以开阔和极具乐感的声重放为特色。这个系列提供了非同寻常的清晰、连贯的中高频率,人声重放就因此受益非浅。这个系列的低音重放同样具有震撼冲击的动感。

这些特点使得C 600成为物超所值的系列,性能优于许多价格更高的其它产品,可用于组建high-end级的高保真系统或优良的环境声系统。

C 607 / C 605 声音满载

此系列中的两款落地音箱分别为3分频及2.5分频低音反射式结构。两者均使用了6英寸中音单元和1英寸DTT(减震高音技术)高音单元。C 607使用了两只6英寸低音单元,C 605只用了一只。这些音箱采用了优质的接线端子,支持双线分音。您可以根据房间的大小从这两款纤细的落地音箱中选择一款。两者都具有令人信服的、开阔并富有音乐性的声音。C 607的低频下限可以达到32Hz,从而有力地证明了:并非一定要用很大的低音单元才能获得印象深刻的低音重放。C 605的最低重放频率为37Hz。

C 603 万能的音箱

C 603是一款小型全频带音箱,适合于播放立体声和环绕声音乐,既可以单独也可配合超重低音音箱一起使用,可以安装在落地支架、摆放在书架上或直接安装在墙壁上。

C 60 CEN 担当前方的重任

C 60 CEN是一款高性能而又小巧的两分频低音反射式中置音箱,采用了两只大功率4英寸低音单元和一只1英寸DTT高音单元。这样的布局使它天衣无缝地匹配C 600系列的所有音箱。C 60 CEN既可以直接安装在墙壁上,也可以摆放在电视架上。

C 60 SUR 把影院带回家

完美的环绕声设置中,声音应该是以扩散的形态出现在听众周围,而不是来自墙上一串的可定位音箱。在顶级的影院里,环绕声的体验来自侧墙和后墙上的大量音箱(通常十只或更多)。但是在家庭环境里,大多数人不愿在他们的起居室里安装许多环绕音箱。

REVIEWS ★★★★★



C 605 · AUDIO · 德国

哇噢!Jamo工程师所造就的音箱这是值得敬重。Jamo挑战了那些昂贵的大型音箱,是试听室的真正解决方案。



C 603 · AUDIO · 德国

提到品质,Jamo惊人的表现击败Quantum的603。这是Jamo的宝贵财富,并将持续它的价值。



C 603 · LYD OG BILDE

如果您有多种音乐爱好,那么Jamo的C 603就是你最好的选择。它丰富的低频适合pop和摇滚,同时合唱声确实就是合唱,吉他就是吉他,如此地层次分明。音箱从没有侵略性,但却能产生令人愉悦的后倾的声场。Jamo在测试中表现优异,是名副其实的全能音箱。测试赢家!

Jamo 超重低音音箱 | 深度见功力



SUB 210 深度下潜

SUB 210有着200W的低音放大模块和一个8英寸的长冲程低音单元，这使得它具有无与伦比的性价比优势。此外，它还具备自动开关控制、音量调节、截止频率和相位控制按钮，非常容易与各种音响系统匹配。

SUB 260

SUB 260是尊宝最小巧的低音炮之一。8英寸的低音单元安装在独特的狭槽式倒向箱体内部，拥有强劲的BASH放大器，提供250W的峰值功率。相对尺寸和价格，SUB 260绝对表现优异，能重放低至30Hz的低频。

J 10 SUB / J 12 SUB 增加震撼的效果

Jamo最新的低音炮系列时尚漂亮，价值极高。借助

于现代材料和核心技术，J 10 SUB/J 12 SUB让家庭影院和音乐的聆听体验难以忘怀。在300W/400W峰值功率放大器的推动下，J 10 SUB/J 12 SUB低音炮在低失真的前提下，提供更高的声压和音乐保真度以及细节还原。

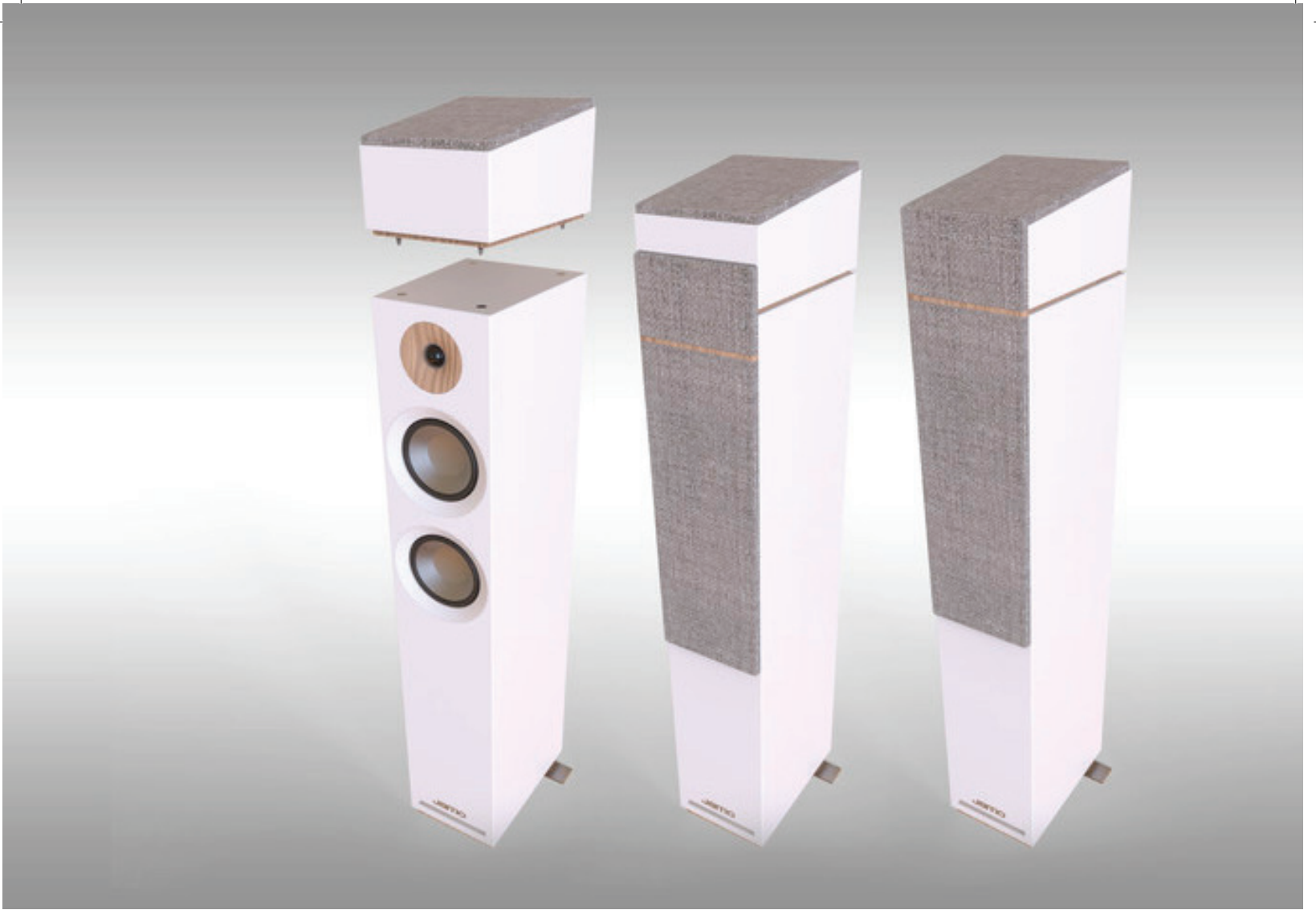
J 10 SUB/J 12 SUB分别装备了1只10"/12"前驱动低音单元，镀铝的聚苯乙烯纤维低音单元提供了低失真的低频响应。全数字放大器释放出清晰高效的动能，并诠释了精确的声音重放。饰以光滑木纹的MDF面板，这两款多功能的低音炮轻而易举地无痕融入现代装修中。J 10 SUB/J 12 SUB有黑、白和暗苹果色可选。

J 112 SUB 完整的聆听体验

Jamo最新的低音炮系列时尚漂亮，性能表现极佳。借助于现代材料和核心技术，与高端音箱系统配套

使用的J 112 SUB让家庭影院和音乐的聆听体验更完整。在600W峰值功率放大器的推动下，这款低音炮在低失真的前提下，提供更高的声压和音乐保真度以及细节还原。

J 112 SUB分别装备了1只12"的长冲程低音单元。这只注塑成型的石墨低音单元采用硬锥盆技术，提供了低失真的低频响应。全数字放大器释放出清晰高效的动能，并诠释了精确的声音重放。饰以光滑木纹的MDF面板，这两款多功能的低音炮轻而易举地无痕融入现代装修中。J 112 SUB有高光黑、高光白和暗苹果色可选。



Jamo Studio 8

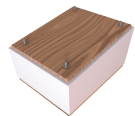
最新的Studio 8系列无缝融合进现代前卫的家装环境中。现代的材质和制作工艺，例如木纹装饰感，哑光饰面和磁性编织亚麻网罩重申了干净，极简的欧洲设计。紧凑型箱体设计为全世界的城市居住环境提供了理想型解决方案。以Jamo经典的Studio声学技术为基础，新的Studio 8系列呈现出远超价格的价值——可为任何预算提供高端设计和高品质的声学性能。独有的连接方式让您无需额外的音箱接线就能轻松获取杜比全景声效果，是一项真正简约的美学设计。

网罩

亚麻材质的网罩吸附在MDF前障板上，呈现明暗的编织纹理。网罩的侧面呈3°斜角，与箱体侧面的角度一致。Studio 8的箱体和顶端的Atmos音箱都有多个磁铁吸附点，向上提高网罩位置，可以把顶端的Atmos音箱与落地箱化为一体。

DOLBY ATMOS

每只Studio 8杜比全景声音箱（无论是落地还是书架箱）的顶端都有金属触点，导电的金属脚钉预埋在Atmos置顶音箱中。当顶端的Atmos音箱的金属脚钉与下方音箱的金属触点相连时，Atmos置顶音箱的背后根本看不到接线柱。



S8 ATM



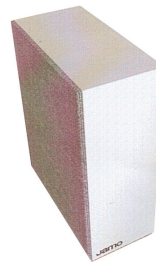
S 83 CEN
S 81 CEN



S 801



S 803



S 810 SUB
S 808 SUB



S 805

S 807

S 809

Jamo Studio 系列 | 坚实的音响系统



S 628 HCS 3



S 626 HCS 3

S 628 HCS 3 / S 626 HCS 3 伟岸屹立

S 628 HCS 3是S 600系列的旗舰型号，能完美再现音乐和电影中的微妙细节，更适合大房间。S 628落地音箱是3路系统，拥有10英寸侧置低音单元。

同系列中的S 626 HCS 3具有810w的功率输入，绝对物超所值。S 62 CEN中置与这些落地音箱完美搭配，将人物对白清晰细腻地传送到我们的耳畔。做为环绕音箱，紧致强劲的S 622让您成为现场目击证人，如果配上SUB 260低音炮就更能感受影片的低频震撼。有了这套系统，音乐既可以通过立体

声又可以通过环绕声系统播放。柔软黑色网罩为这个系列增添了现代感，S 628配有脚钉，S 622和S 62 CEN配有上墙支架。



S 526 HCS 3



S 426 HCS 3



S 62 CEN和S 622

S 526 HCS 3 出乎意料

有了S 526家庭影院系统，即使预算很少，您也不会与高品质的环绕声或优秀的声学设计失之交臂。2只S 526落地音箱的双低音单元增强了低频效果，与S 5 CEN中置音箱完美匹配，这是一套750W动态输出的强劲系统，紧致的S 522环绕音箱更是把您置身于事发现场。如果再配上J 110 SUB低音炮就更能感受影片的低频震撼。S 526HCS 3让您有了一套最棒的看电影和听音乐的音响系统。柔软的黑

色网罩为这个系列增添了现代感，S 526配有脚钉而S 522和S 52 CEN配有上墙支架。

S 426 HCS 3 超值系统

S 426是Jamo高性价比系列的新成员。独特的现代设计使其极易融入现代家居，精湛的工艺让其实现了外观和声音品质的完美平衡。在这个价位段，这是极其少见的。S 426坚固的箱体里拥有3个优化的低频反射低音单元，音乐和电影表现因此更

激情澎湃。尊宝专利波导技术的低共振高频驱动单元将声音演绎得清晰饱满，精炼且平衡。如果再加上S 420中环音箱就能营造出一流的环绕声系统，由于摆位的通用性，这套系统丝毫不会破坏家居装饰。

Jamo

THX

系列



Jamo THX系列 | 顶级家庭影院



D 600 PTX



D 500 PTX

客厅里的星球大战

THX是电影音频播放设备的高保真声音还原标准。在获得THX认证之前，产品必须满足一系列严格的技术要求。THX还确保了电影音轨的精确还原。THX是1980年早期由“星球大战”的创始人George Lucas创立，最初的目的是为了提高电影的声音品质。Lucas希望确保电影在视觉和音频体验上都能实现大众化。

对于消费者来说，THX认证一直是电影产业高标准产品的最佳保证。通过THX Ultra2认证的D 600系统适用于110立方米、观看距离3.6米的房间。THX Select2认证的D 500系统适用于75立方米、观看距离3.0-3.6米的房间。在客厅或家庭影院中，震撼而动感十足的私家影院天地里，赶紧捧着可乐和爆米花享受吧！

强有力的合作伙伴

尊宝1994年进入THX领域，现在已经成为业内的先锋品牌之一。从那时起，尊宝一直在这个声望极高的市场中处于强势地位。多年来，尊宝的研发团队一直和加州的THX实验室的专业工程师紧密合作。技术革新加上电子学、喇叭设计、声学 and 箱体制造五方面成就了我们的市场领先地位。

传统上的THX产品体积庞大，很难融入客厅或者家庭影院中。尊宝THX产品的显著特点之一就是在不妥协声音品质的同时缩小系统的尺寸。因此，通过THX Ultra认证的D 600和更小巧的通过THX Select2认证的D 500系列，都被看作是相应级别的顶级产品。

JAMO D 600系列

1990年早期，自从“星球大战”的创始人George Lucas创立一系列严格的音频设备认证标准以来，THX认证就成为专业与家庭影院定制安装领域的最高标准。尊宝D 7系统通过THX认证是一个巨大的成就，而尊宝D 600更是在各个方面都超过了最新修改的THX Ultra2认证标准，获得环绕声系统的最高褒奖。

如果要组成极致的7.1系统，可使用5个D 600 LCR音箱（三个在前方，两个作为后环绕，拥有两个6寸低音炮，两个3寸中频和一个1寸高频单元），2个偶极式D 600 SUR（与D 600 LCR的驱动单元相同，配有两个6寸低音炮，两个3寸中频和双1寸高频单元），以及1个或2个D 600 SUB（是一款增强型15寸低音炮，由一个400瓦持续功率，峰值功率1600W的Class D放大器驱动）来提供足够的低频。

艺术家们的渴求

可挂墙的D 600 LCR和D 600 SUR能完全无障碍地安装，覆盖广阔的听觉空间，适合体积达到110立方米、观看距离至少3.6米的房间。THX的认证保证了您能够完全享受到电影配乐家、摄影师及导演所想要提供给观众的一切视听体验。

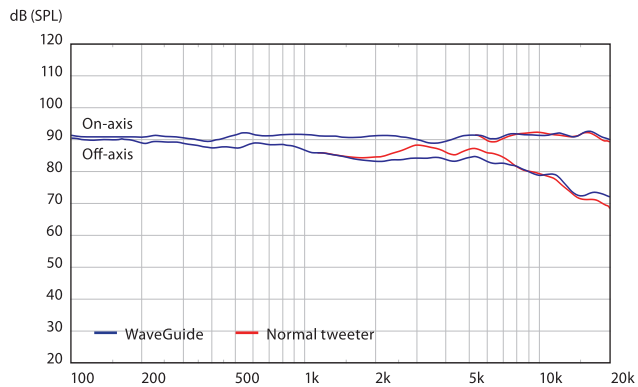
JAMO D 500系列

参加THX项目是相当自然的过程，因为我们坚信尊宝产品能经受最精密、最严格的测试。尊宝D 500环绕系统骄傲地佩戴上了THX Select2的徽章，这标志着在体积75立方米、观看距离达到3.0-3.6米的房间条件下，它通过了的最严格的性能测试标准。做为挂墙式音箱，D 500系列包含可做为前置和后环绕音箱的D 500 LCR以及偶极式的环绕音箱D 500 SUR。所有产品都经过精细的调校，传递出巨大的声场和真实比例的声音。D 500 LCR配有两个5寸低音炮，两个3寸中频单元和双1寸高频单元，同时D 500 SUR配有一个5寸低音炮，两个3寸中频和双1寸高频单元，它们拥有完全相同的驱动装置，清澈如水晶般极致透明的声音，轻松地实现了作曲家和导演在录音室和摄影棚中的理想效果。根据您的房间尺寸、音乐及电影喜好和预算，D 500可以与您选择的任何的尊宝低音炮搭配，包括标志性的经过THX Ultra 2认证的D 600 SUB。

WAVEGUIDE 波导

波导技术是指尊宝设计的一种特殊形状的高音单元面板。这种技术能够产生受控制的声音指向特性，从而获得更加开放和大动态的声音。波导技术还能使音箱在房间中的摆位变得更加容易。

另一项重大的挑战是确保高音与中音具有一致的指向特性。一般来说，频率越高，指向特性就会变得越狭窄。因此，在需要使中/低音单元与高音单元的指向特性平稳结合的区域中，中/低音单元应该具有较为狭窄的指向特性，而高音单元应该具有比较宽阔的指向特性。尊宝的波导技术不但解决了这个难题，还把声音的衍射减少到极小的程度。此外波导还增加了高频低段的输出，这就意味着在输出声压相同的情况下，高音单元只需较小的推动功率，因此提升了可承受功率同时减小了失真。

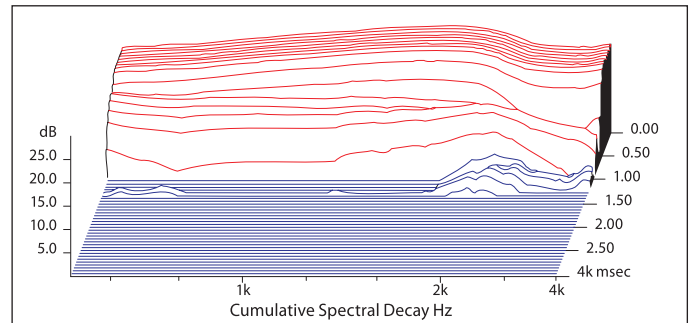


从10kHz起直至临界的分频频率2kHz，波导可以使高音扩散图形保持一致，因而能够确保天衣无缝地过渡到中/低音单元，无论聆听者处于轴向还是离轴位置。

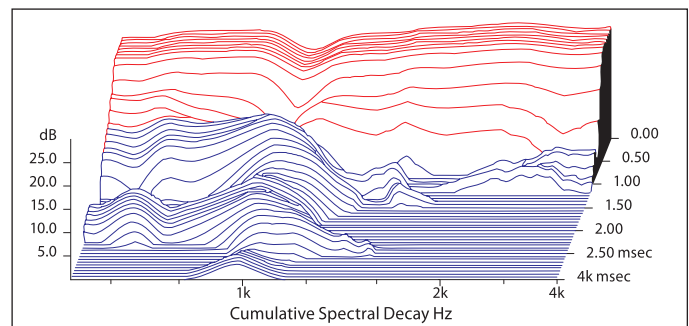
HCC 硬锥盆技术

硬锥盆技术可以使喇叭单元在出现明显的分割振动现象之前达到远超出中频的频率。材料的刚性和圆锥振膜的形状确保了喇叭单元即使在大声压下也能产生出清晰的、细节丰富的声音，而且失真极小。辅之以天然橡胶折环，可以有效地防止振动被传递回振膜，因而得到一个良好控制的振膜，它的工作频率可以高达4kHz而不会产生分割振动，这已远远超出了它的工作频率范围。

尊宝HCC可以避免分割振动



其他音箱单元会出现分割震动



WAVEGUIDE 波导

HCC 硬锥盆技术



中心相位塞

中心相位塞用于取代传统的防尘罩，它能够使锥盆的重量变轻、响应更迅速，同时还能帮助音圈冷却，从而提高承受功率并使大音量下的声音更加稳定。这种技术可以提高喇叭单元的功率，并播放出更加均衡、精确和大动态的声音。

中心相位塞还可以防止防尘帽与锥盆粘接处所形成的潜在分割振动点。此外它还可以避免因锥盆前后运动而在防尘帽后面形成的正压或负压。这种技术的优点是能够获得具有更大动态和更加精确的声音重放。

DTT 减震高音技术

DTT (减震高音技术) 是尊宝特别开发的一种安装方式。音箱设计的最大挑战之一是防止有害的箱体振动所造成的声音模糊或声染色。高频的声音尤其容易受到此种影响。利用尊宝的DTT技术，这个问题已经得到了解决。

由于在高音单元与箱体的其它部分之间采取了隔离减震措施，从前障板向高音单元传导的振动被削减了20dB以上，使得所播放的高音细节非常丰富并十分真实。

HCCC 合成圆锥盆

由之前Concert系列的HCC技术演化而来。HCCC使用了一个专利的SCS玻璃纤维三明治式锥盆，内部的蜂巢结构和两个坚硬的外层在整个频段内保持锥体坚硬不弯曲。内部蜂窝结构在高频段固有的分割震动时，产生平滑的中频表现。合成圆锥盆具有铝合金或钛金属的刚性和强度，同时具有木质纤维的瞬态及平滑。

ADW 抗衍射波导

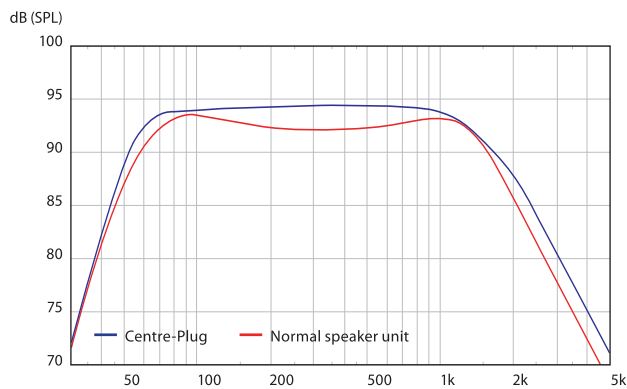
这是先进的减震高音技术不可或缺的部分。它能改善离轴响应，带来均匀的高频延伸。

TDR 减少高音失真

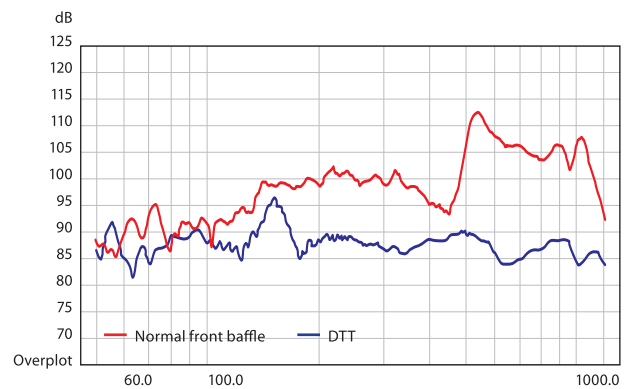
宽阔的高音包围带来较宽的频率范围，同时柔性的边缘使得线性表现优于大多数典型高音的带宽。悬挂式音圈集中在磁液冷却中，使得失真最小化，即使是在更低的低频，具有更高的功率处理能力。更低的共振设计使得高音能与中音的表现相匹配，没有典型的在阻抗和相位方面的妥协。TDR带来低失真、更好的离轴响应、高频延展和更平滑的高频声音。

LDS 长冲程折环

优化后的折环设计提供了一种更协调的悬挂系统来改进瞬时响应，同时允许更多的线性冲程，为我们提供更干净、更紧凑且更低沉的低音。



有中心相位塞与没有中心相位塞的音箱的声压级对比



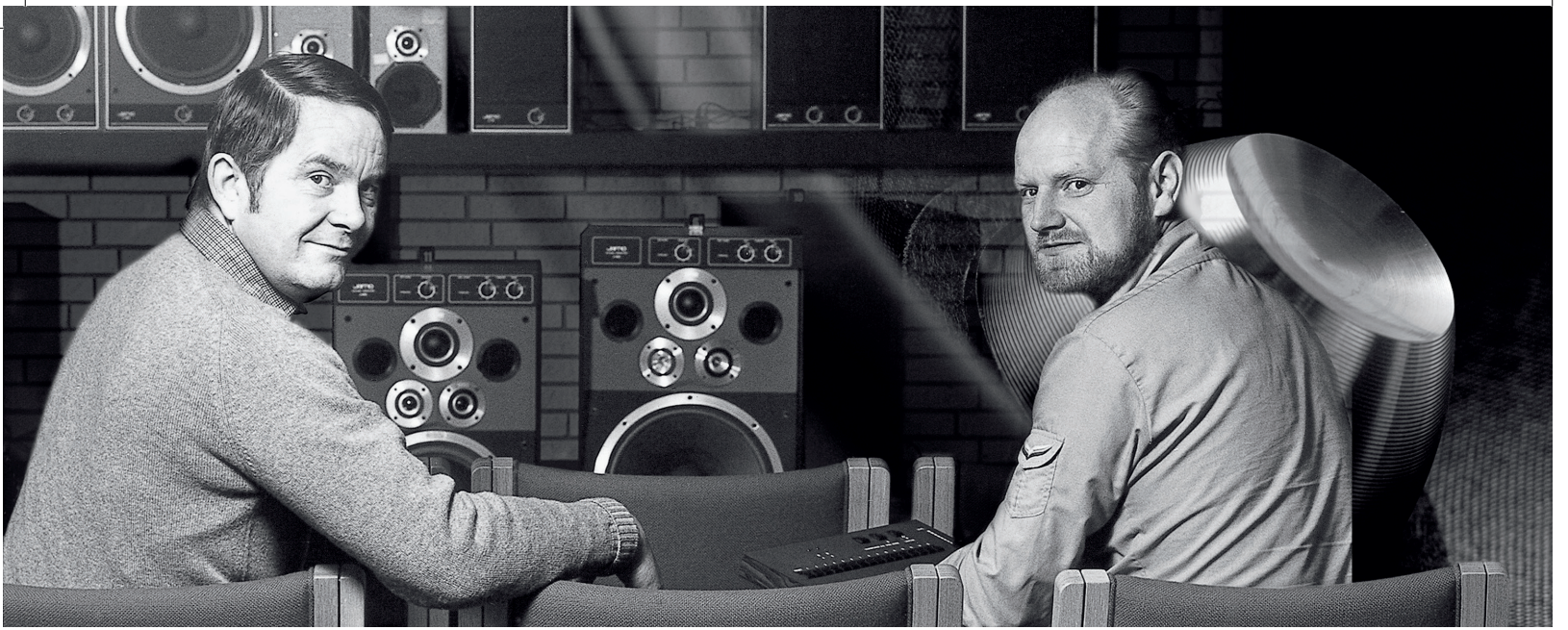
普通前障板的振动与采用DTT减震高音单元的前障板振动的对比



中心相位塞



DTT 减震高音技术



1968年，Preben Jacobsen(右)和Julius Mortensen用他们的才智和名字创建了Jamo

JAMO MASTERMINDS

起源

对于任何一个创新型企业来说，持续的成功需要两种不同的、但同样重要的技能。第一种是视野、创新能力和敏锐的创造灵感，这使你有能力去创造符合市场需求的独一无二的产品。第二种是脚踏实地的策略性思维，这使你有能力把创造出的产品变成为人所知的商品。

尊宝的故事源于1966年，一个小小的丹麦渔村中。在一个养鸡场的作坊里，木匠Preben Jacobsen把他出色的箱体制作技术和自学的声学知识运用到音箱设计和组装之中。如果没有Julius Mortensen的鼎力相助，也许我们的故事就到此为止了。Mortensen在捕鱼业有多年的出口销售经验。有了Jacobsen的技术造诣以及Mortensen的商业知识，这对精力充沛的伙伴于1968年成立了Jamo公司（Jacobsen和Mortensen的组合）。

仅仅两年以后，这座养鸡场就成为了历史。尊宝拥有了自己专门的研发与生产设施。之后20年不到，在1987年，尊宝的生产线就诞生了第一百万台音箱。

1994年，尊宝正式成为了在全欧洲公认的最大的音箱生产商。对于来自Glyngore的两位年轻人来说，这是个很大的成就，之前Jutland海岸边的这个小渔村简直是名不见经传。



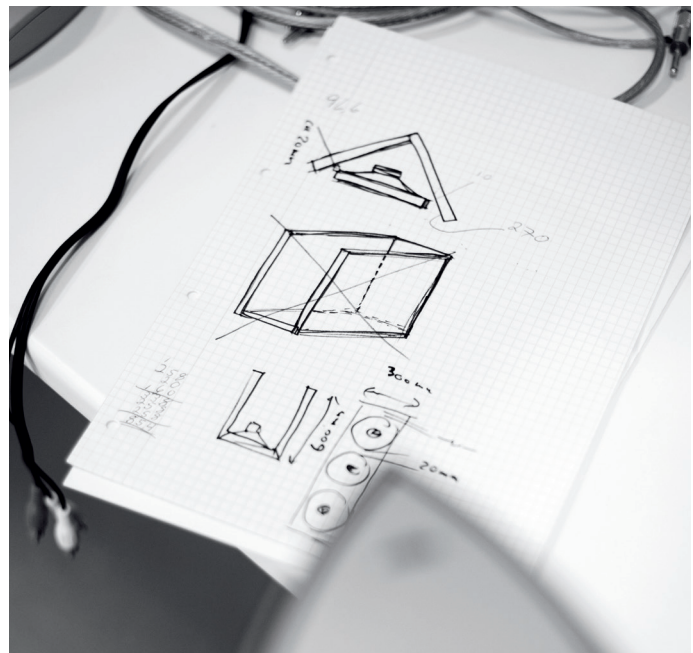
声学总监Mikael Ankersen执着地贯彻着Jamo使命

尊宝技术平台

“优胜劣汰”是关于物种起源的一句残酷而人尽皆知的格言，但同样适用于处于商业竞争中的企业。尊宝的生存之道在于我们清楚地知道，只为自己改变永远不可能成为企业长久发展的秘诀。在品牌发展中，尊宝始终遵循并更新着三大基本原则：精湛的工艺、永恒的设计以及自然的声音。

正因如此，尊宝的产品线不会随意更改。但在真正的消费需求和改进时机出现时，我们绝不迟疑。为了真正的听众而生，尊宝音箱一直是丹麦声学设计的杰出代表，美观漂亮的箱体中蕴含着尖端的专利技术。Waveguide面板，HCC（硬锥盆）振膜，DTT（高音减震技术）只是尊宝名噪世界的突破性技术中的一部分。如今，声学总监Mikael Ankersen执着地贯彻着尊宝悠长而自豪的创新性与音乐性，他总负责每一款尊宝产品的终极调试。Mikael这样描述他的工作目标：“独特的丹麦之声：在宽阔、透明、一致性和首要的音乐性之间实现完美的平衡。让逼真的声音引领走入您音乐胜境。”

每个曾经遇到Mikael Ankersen的人都能立刻感受到他满溢的工作热情。“在尊宝的研发团队工作是我寐以求的。”他解释说：“在很多方面，为音乐与电影的声音重放创造完美的条件就像是玩一个复杂的拼图游戏。”



THE ULTIMATE TEST

进入真实世界

为了确保品质不负尊宝盛名，Mikael对新品的方方面面都亲力亲为。“我监控每一个项目的整个过程，从技术创新、规格制定，到与出色的丹麦设计师们的沟通，他们为每款产品系列创造了出色的外观与外饰。在开发阶段，我与供应商们不断地洽谈。在世界各地不停奔走以期采购到最好的零配件。在最终阶段，我专注于产品的声音表现力和总体质量。在

产品上市之后，我还参与投入到市场推广与销售工具的制作中，其中也包括在尊宝组织内部的介绍。”

很多人对于把工作带回家这件事都会怨声载道，但Mikael Ankersen却有不同看法。他把在家里做实验当成把工作做好的重要因素。“声学实验室是经过严格控制的完美工作条件，重放出色的中频和强悍的低频是相对容易的。但每个我参与的项目都要经

过真实环境的测试，所以我总是把产品原型带回家中，在真实的生活环境中聆听，就像那些相信尊宝而选择我们的产品的消费者那样。“正是这种热情、责任感和百分之百的投入，让尊宝在过去的五十年间屹立于行业之巅。

Jamo 技术参数

Series	Model	Placement				System	Woofers	Midrange	Tweeter
		Front	CEN	SUR	SUB				
C 9	C 97	•				3-Way Bass Reflex	2 x 152.4 / 6	152.4 / 6	25 / 1
	C 95	•				2-Way Bass Reflex	152.4 / 6		25 / 1
	C 93	•				2-Way Bass Reflex	152.4 / 6		25 / 1
	C 91	•				2-Way Bass Reflex	101.6 / 4		25 / 1
	C 9 SUR			•		3-Way MPD	101.6 / 4	95.3 / 3.75	25 / 1
	C 9 CEN		•			2-Way Bass Reflex	2 x 101.6 / 4		25 / 1
D 5	D 590	•				3-way bass reflex	203 / 8	2 x 127 / 5	25 / 1 Dome
	D 570	•				3-way bass reflex	165 / 6½	2 x 102 / 4	25 / 1 Dome
C 600	C 607	•				3-way bass reflex	2 x 155 / 6	155 / 6	25 / 1 DTT
	C 605	•				2½-way bass reflex	155 / 6	155 / 6	25 / 1 DTT
	C 603	•				2-way bass reflex	155 / 6		25 / 1 DTT
	C 60 CEN		•			2-way bass reflex shielded	2 x 102 / 4		25 / 1 DTT
	C 60 SUR			•		3-way MPD	155 / 6	95 / 3¾	25 / 1 DTT
S 800	S 809	•					3 x 5.25"		1" soft Dome DTT
	S 807	•					2 x 5.25"		1" soft Dome DTT
	S 805	•					5.25"		1" soft Dome DTT
	S 803	•		•			5.25" Polyfiber HCC		1" soft Dome DTT
	S 801	•		•			4" Polyfiber HCC		1" soft Dome DTT
	S 8 ATM	•					4" Polyfiber HCC Full Range		
	S 83 CEN		•				2 x 5.25" Polyfiber HCC		1" soft Dome DTT
	S 81 CEN		•				2 x 4" Polyfiber HCC		1" soft Dome DTT
	S 810 SUB				•		10" Polyfiber HCC		
	S 808 SUB				•		8" Polyfiber HCC		
S 600	S 628	•				3-way bass reflex	254 / 10	3 x 127 / 5	25 / 1
	S 626	•				3-way bass reflex	203 / 8	2 x 127 / 5	25 / 1
	S 60 CEN		•			2-way bass reflex	2 x 102 / 4		25 / 1
S 500	S 526	•				2-way bass reflex	2 x 165 / 6½		25 / 1
	S 522	•		•		2-way bass reflex	102 / 4		25 / 1
	S 52 CEN		•			2 Way Bass Reflex	2 x 102 / 4		25 / 1
S 400	S 428	•				2-way bass-reflex	3 x 140 / 5½		25 / 1
	S 420 CEN		•			2-way closed	2 x 89 / 3 ½		25 / 1
	S 420 SUR			•		2 way closed	89 / 3 ½		25 / 1
SUB	J 10 SUB				•	Bass Reflex Subwoofer, Front-Firing Driver, Rear Ported	254 / 10		
	J 12 SUB				•	Bass Reflex Subwoofer, Front-Firing Driver, Rear Ported	304.8 / 12		
	J 112 SUB				•	Bass Reflex via Rear-Firing Slot Port	304.8 / 12		
	SUB 260				•	slotted port	203 / 8		
	SUB 210				•	base reflect	203 / 8		
D 600	D 600 SUB				•	Active DSP based subwoofer, closed enclosure, motional feedback	380 / 15		
	D 600 LCR	•	•			3-way closed	2 x 165 / 6½	2 x 76 / 3	25 / 1 DTT
	D 600 SUR			•		3-way closed dipole	165 / 6½	2 x 76 / 3	2 x 25 / 1 DTT
D 500	D 500 LCR	•	•			3-way closed	2 x 140 / 5½	2 x 76 / 3	25 / 1
	D 500 SUR			•		3-way closed dipole	1 x 140 / 5½	2 x 76 / 3	2 x 25 / 1

Jamo[®]
Danish Sound Design



中国总代理：上海尊宝音响销售有限公司 400 820 5607
官网：www.cinemaster.com.cn 网上商城：www.avcm.com